





T2 FS



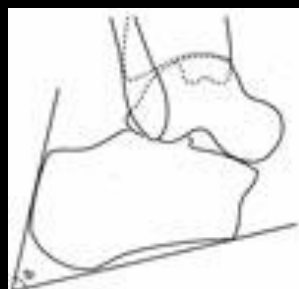
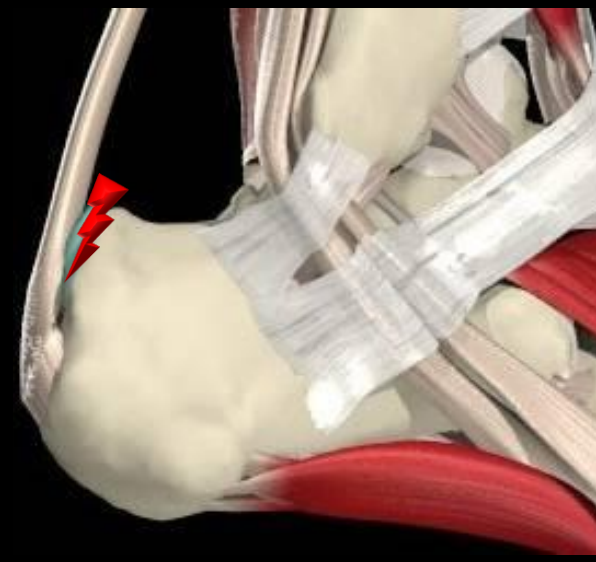
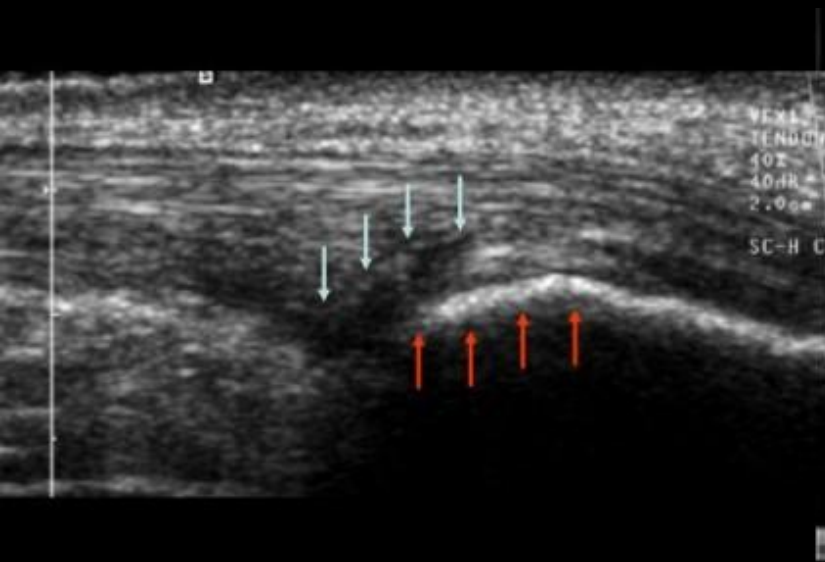


Fig 1A



Fig 2A

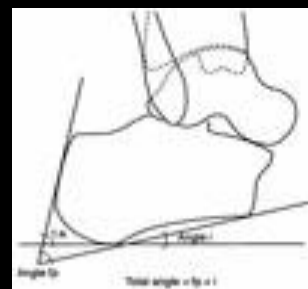


Fig 3A

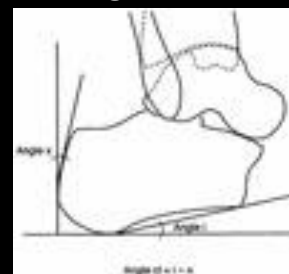


Fig 2

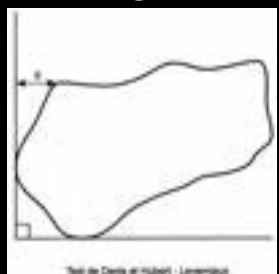


Fig 3



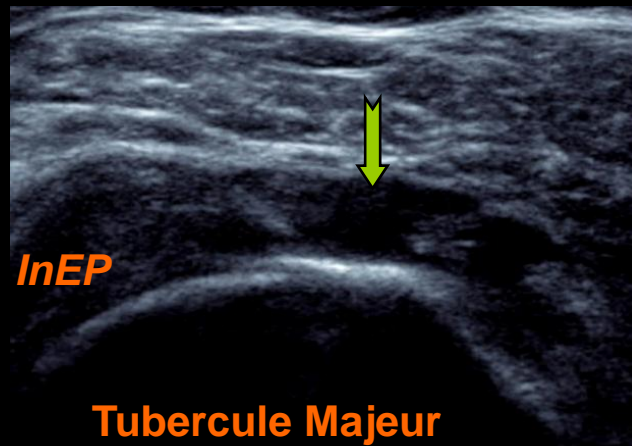
Fig 4



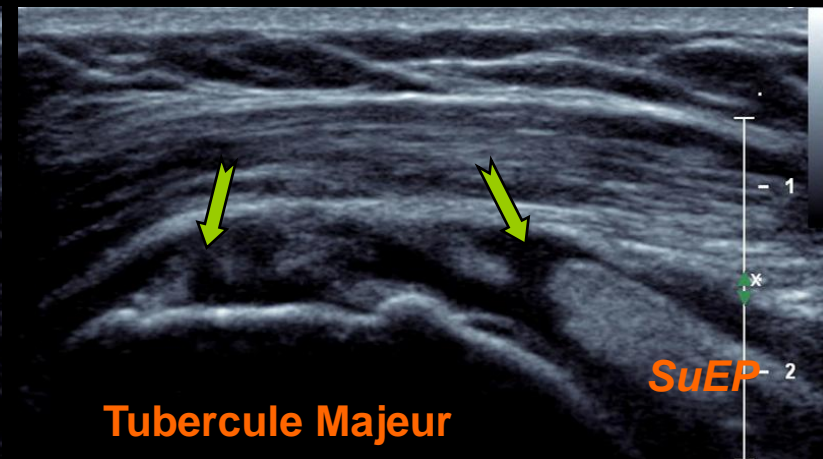
# Rupture du Supra Epineux sur tableau de tendinopathie calcifiante.

*Epaule douloureuse chronique. Notion de chute.*

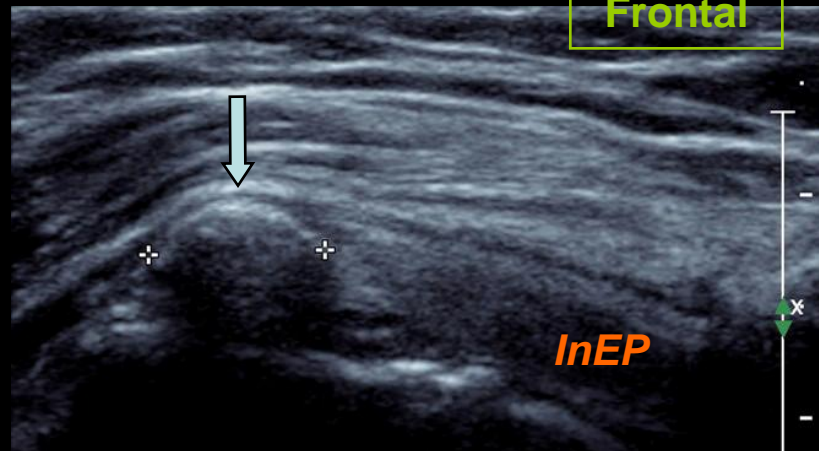
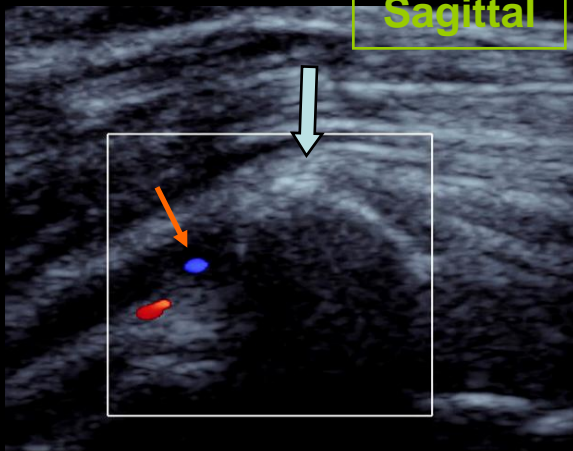
Rupture de la coiffe limitée au Supra Epineux **SuEP** ( → ). Image calcique au sein de l'Infra Epineux **InEP** ( → ) avec discrète hyperhémie de voisinage ( → ).



Sagittal



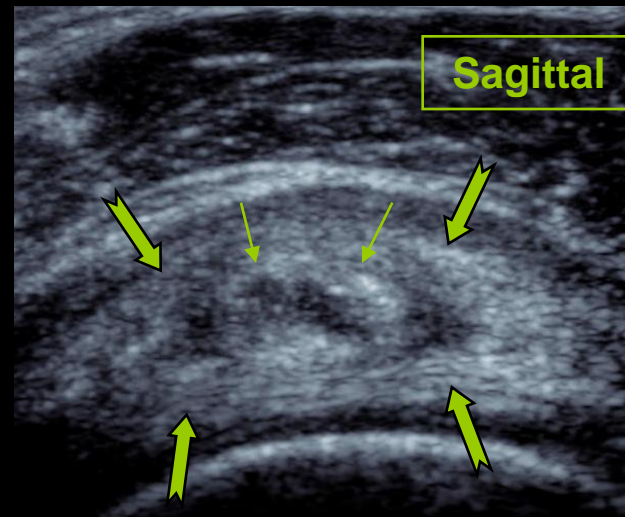
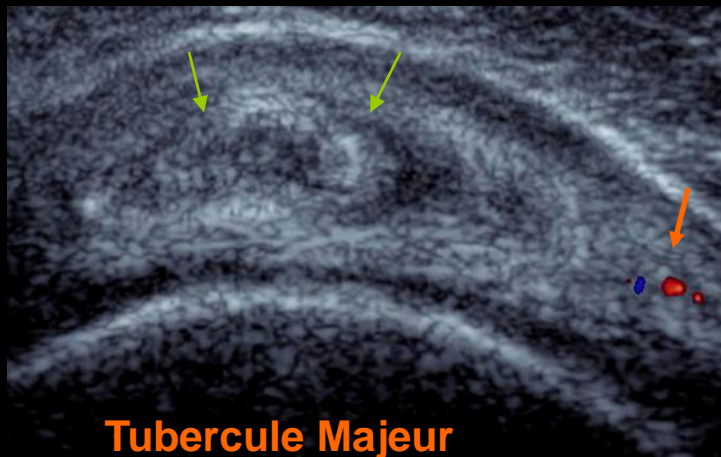
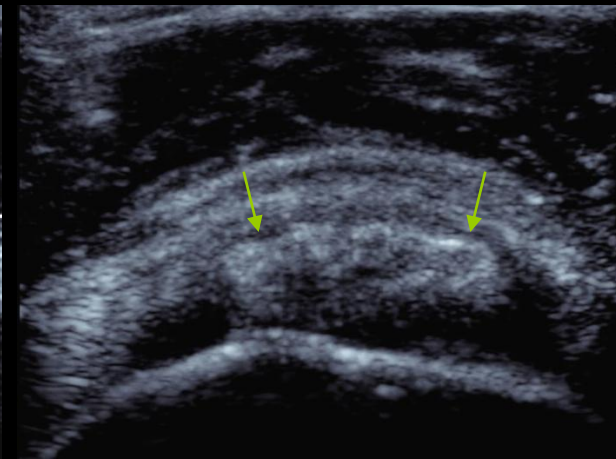
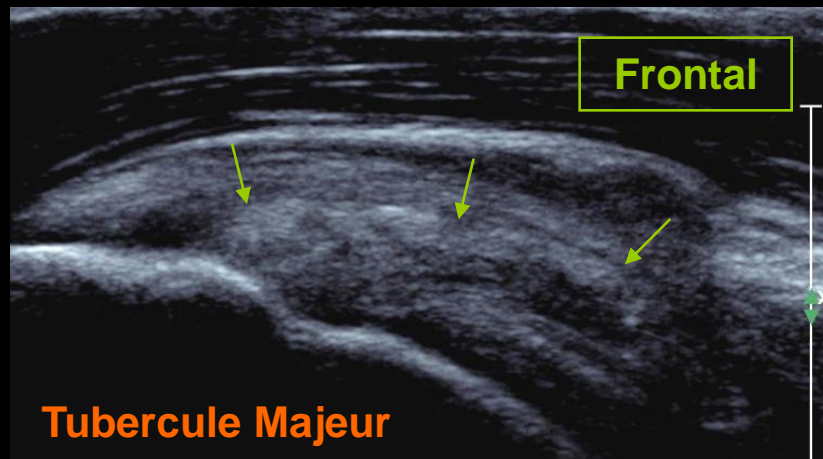
Frontal



# Tendinopathie calcifiante du Supra Epineux

*Epaule douloureuse chronique..*

Macro calcification ( ← ) a bords flous enchâssée au sein du Supra Epineux ( ← ) avec discrète hyperhémie de voisinage ( ← ).



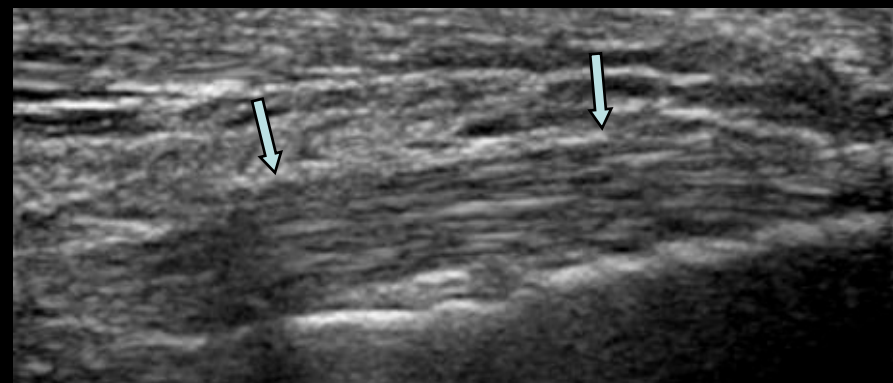
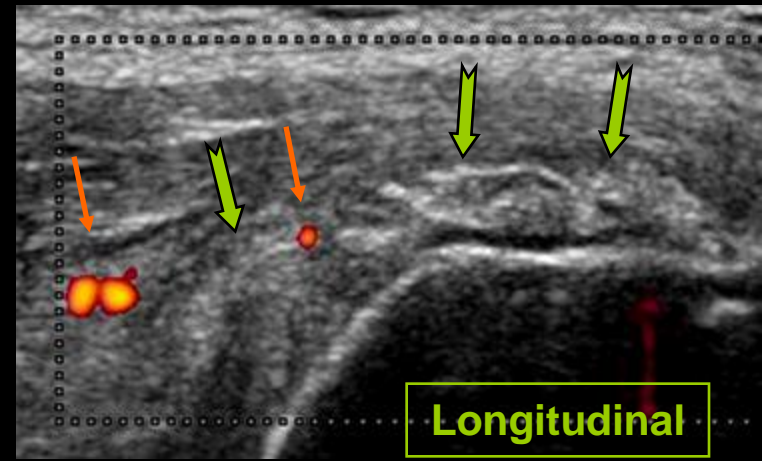
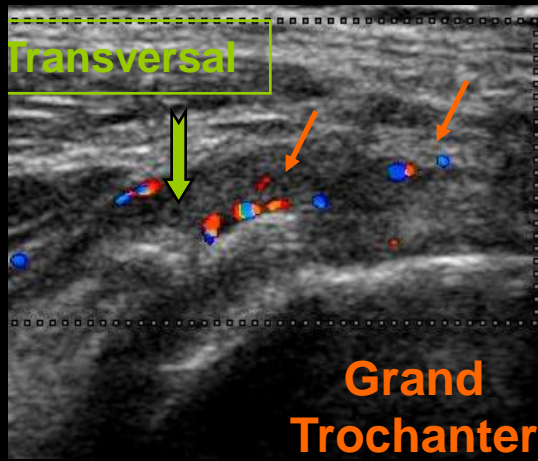


# Migration d'une calcification péri trochantérienne

Hanche gauche hyperalgique.

Sur la radiographie, amas calcique aux contours flous en projection du Moyen Glutéal ( ← ). Macro calcification du côté opposé au niveau de l'enthèse ( ← ). A l'échographie désorganisation architecturale tendineuse du Moyen Glutéal et de sa lame tendineuse avec images micro calciques ( ) et hyperhémie majeure ( ). Pas de bursite individualisable. Petit Glutéal ( ) dans la norme.

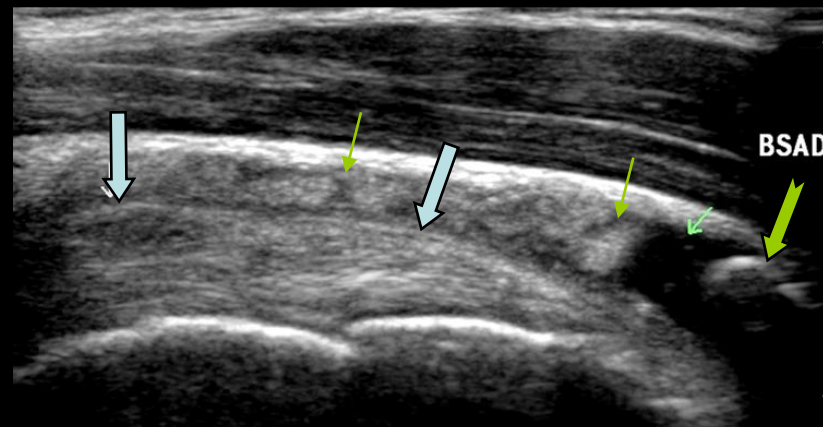
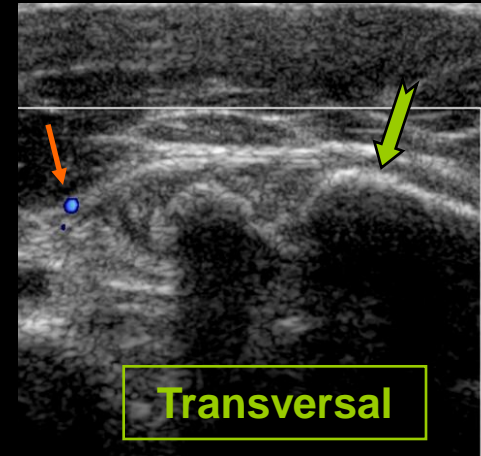
la norme.



# Macro calcifications de la BSAD

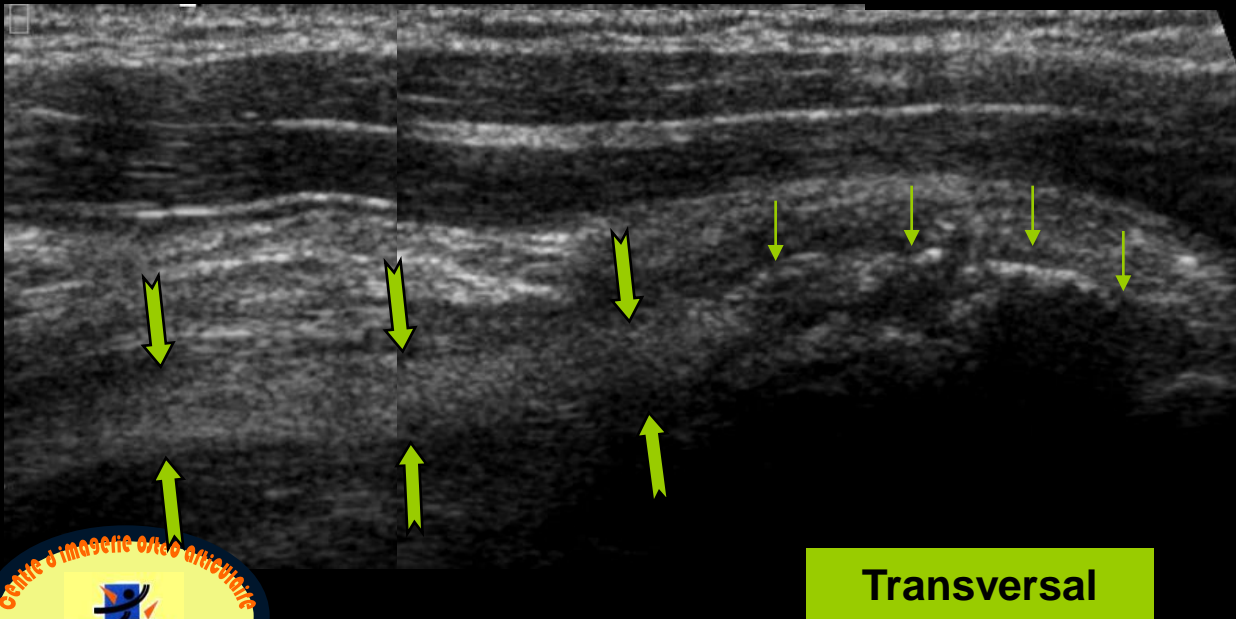
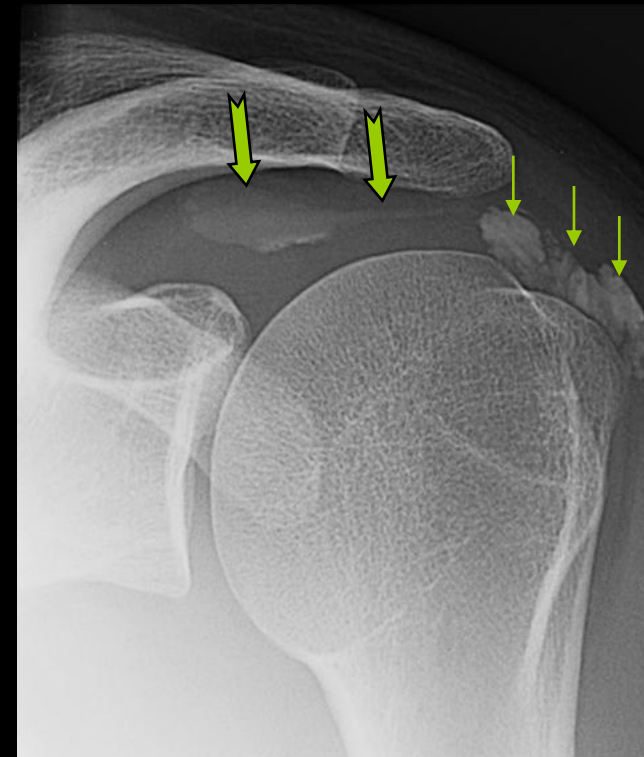
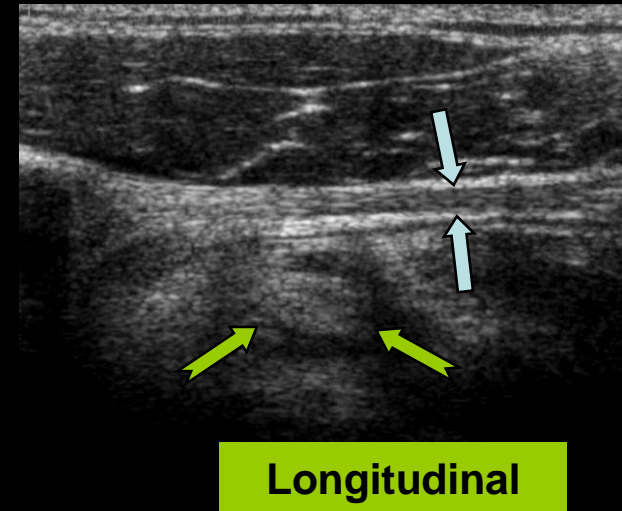
*Epaule douloureuse chronique.*

Bursopathie ( ← ) avec volumineuses images calciques ( ← ) au sein du versant antérieur de la bourse sous acromio deltoïdienne (BSAD). L'hyperhémie est minime ( ← ). Absence de calcification ou de signe de lésion transfixiante du Supra Epineux ( ← ).



# « Liquéfaction » d'une macro calcification du Supra Epineux

*Epaule hyperalgique. Calcification connue du Supra Epineux. Transformation avec fragmentation de la calcification du versant antérieur du Supra Epineux ( → ) associé à une « liquéfaction » avec migration partielle dans la partie supérieure de la bourse sous acromio deltoïdienne ( ➡ ) bien visualisée sous le ligament coraco acromial ( ⬇ ).*

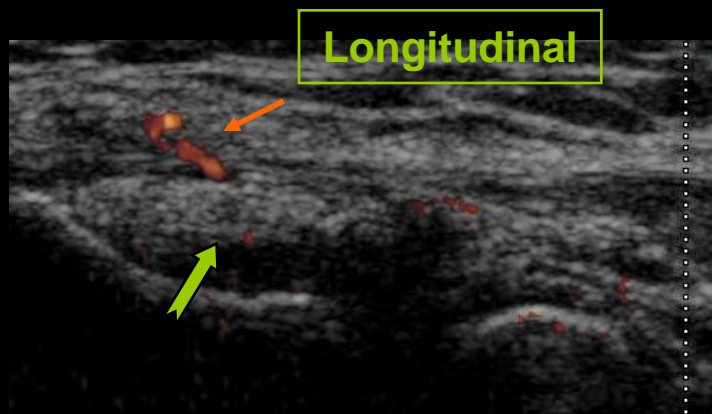
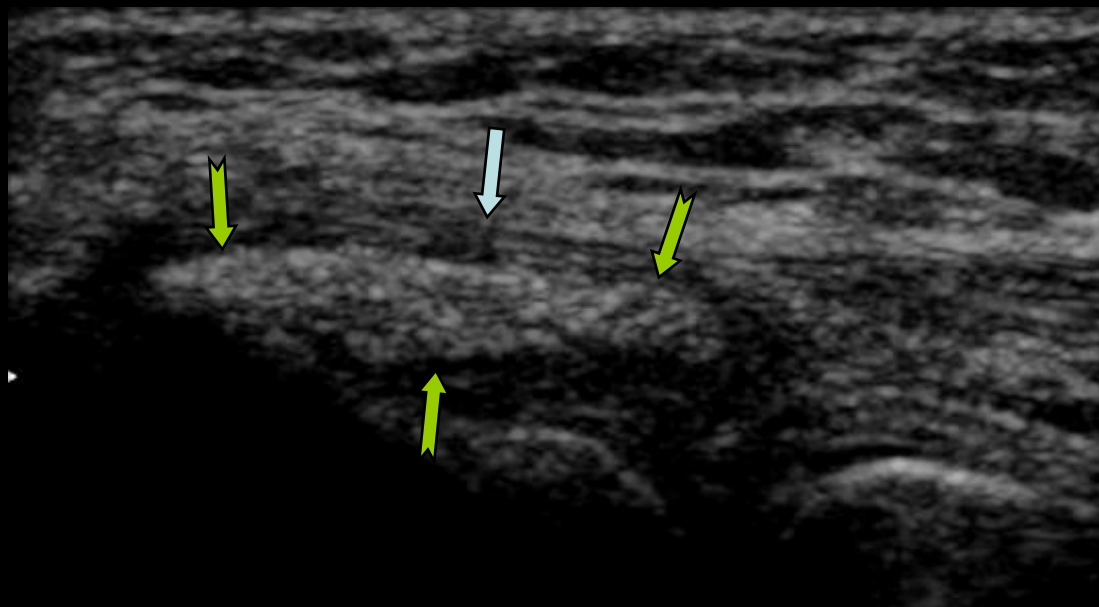




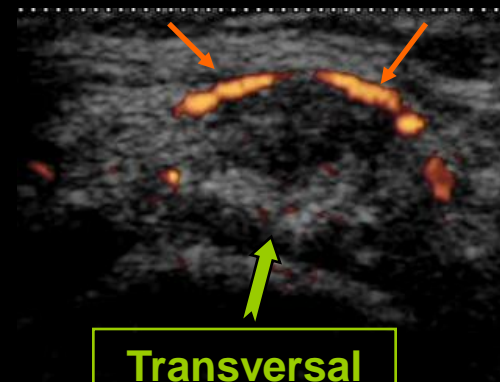
# Enthésopathie Calcifiante des Epicondyléens

*Coude hyperalgique.*

Macro calcification bien limitée ( → ) comparable a celle visualisée au niveau d'une coiffe des rotateurs, du tendon commun des Epicondyléens ( ← ) avec hyperhémie périphérique ( → ).



Longitudinal

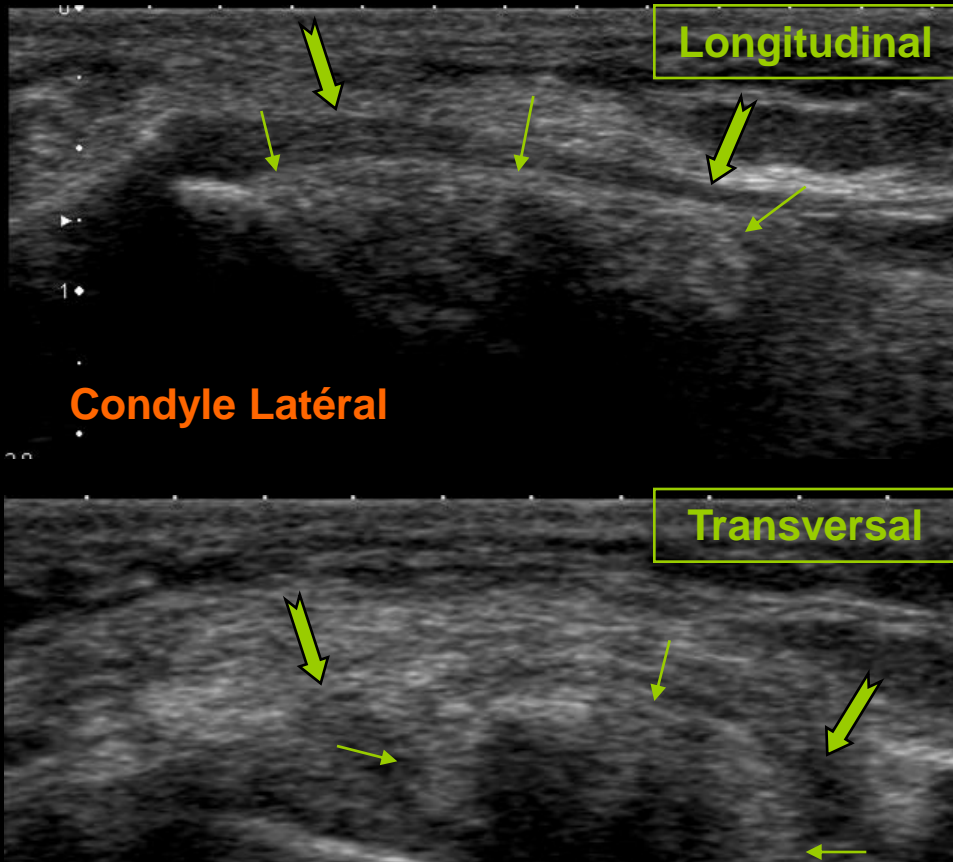


Transversal

# Enthésopathie Calcifiante des Epicondylens

*Epicondylalgie aspécifique.*

Macro calcification bien limitée ( ← ) du tendon commun des Epicondylens ( → ) sans hyperhémie associée

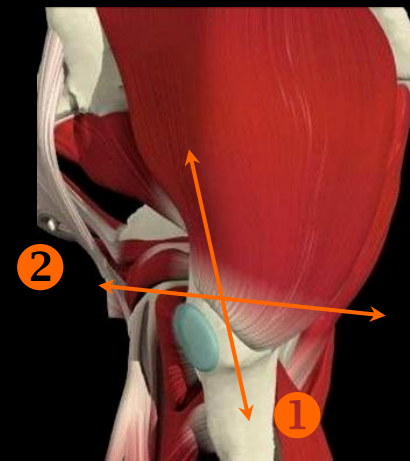
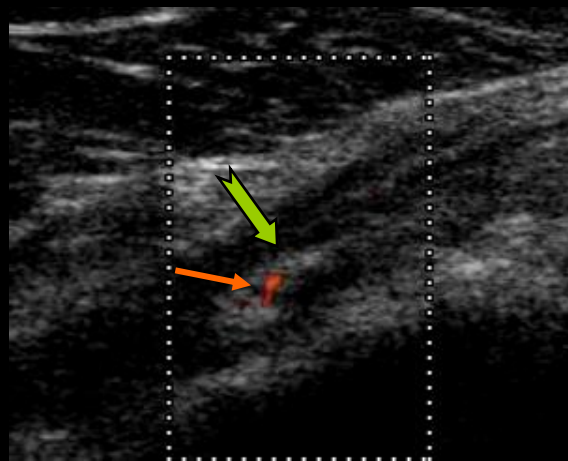
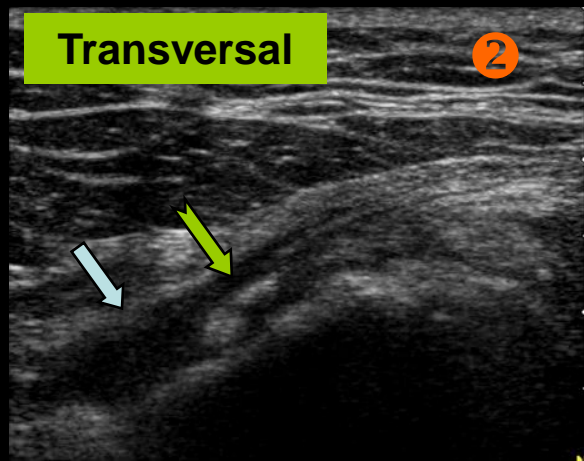
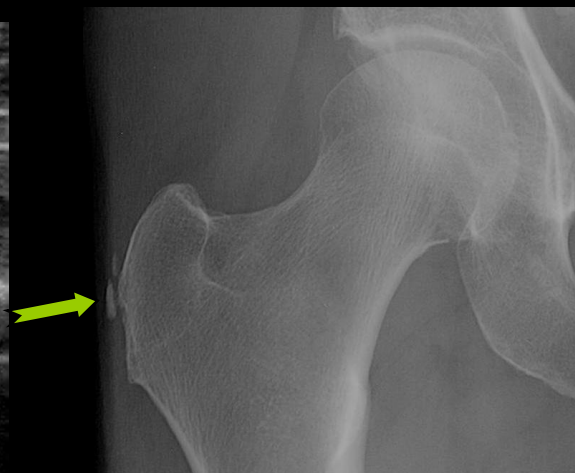
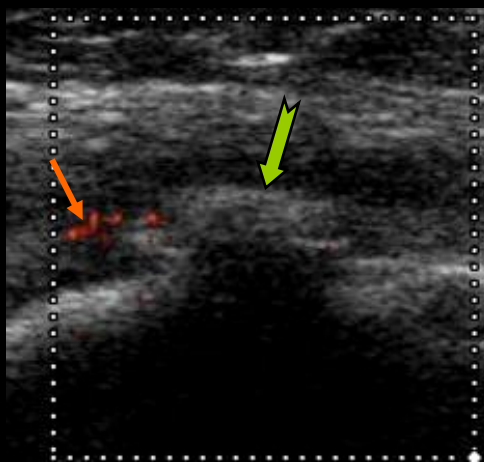
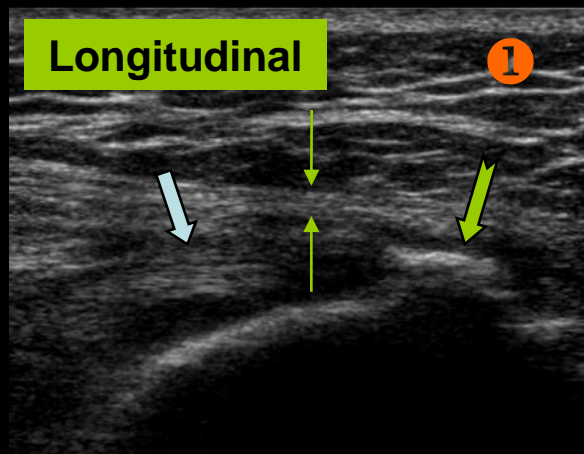


# Enthésopathie calcifiante du Moyen glutéal

*Douleurs péri trochantériennes .*

Calcifications ( → ) en regard de l'insertion du tendon du moyen glutéal ( → ) sur facette postéro supérieure du grand trochanter avec héperhémie de voisinage ( → ) .

Le tenseur du fascia lata ( → ) est sans anomalie et il n'existe pas de bursite.

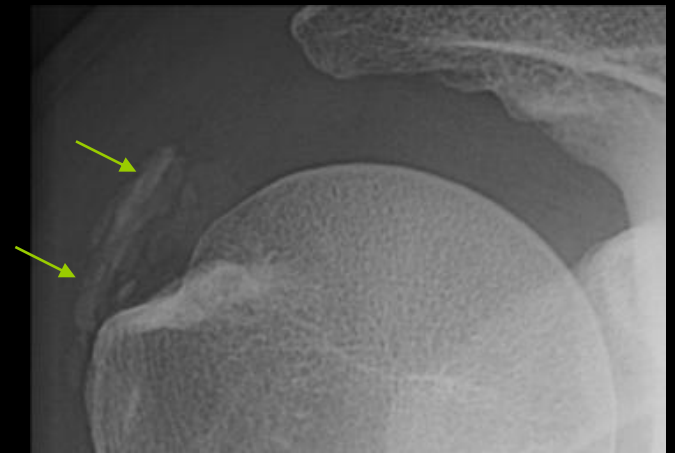
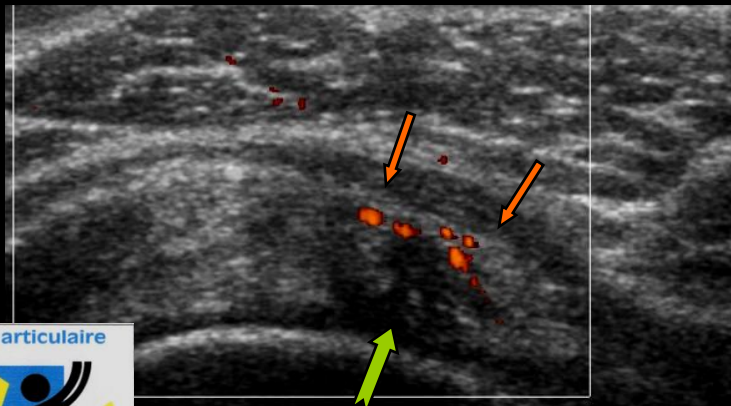
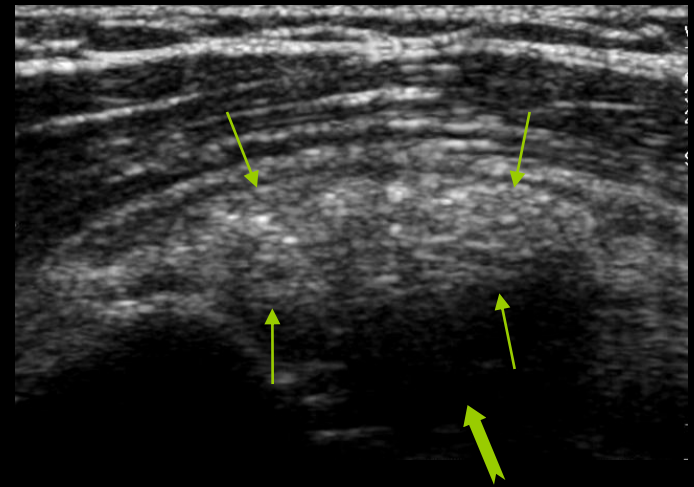
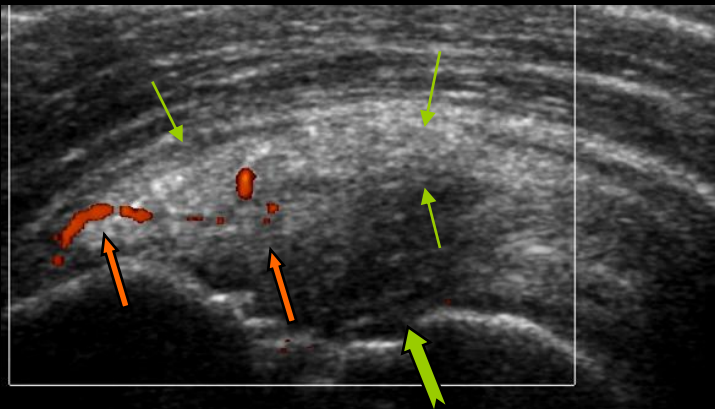




# « Liquéfaction » avec migration d'une macro calcification du Supra Epineux

*Epaule hyperalgique.*

Migration avec liquéfaction d'une macro calcification (→) du supra épineux (→) vers le versant antérieur de la bourse sous acromio deltoïdienne avec hyperhémie au doppler énergie de la synoviale en regard (→).



# Migration d'une macro calcification dans la BSAD

*Epaule hyperalgique.*

Migration avec « liquéfaction » d'une macrocalcification du Supra Epineux vers la Bourse Sous Acromio Deltoïdienne. Quelques fines images calciques ( ← ) persistent à la pointe du Supra Epineux . Le versant antérieur de la BSAD est moulé par de la boue calcique ( ← ) prenant un aspect en « coquille d'œuf » sur l'échographie. L'hyperhémie ( ← ) reste minime.

